

# CGM-huisarts 'Beleid en Doel': een nuttig onderdeel

Een van de weinige HISsen die beleid en doel hebben geïntegreerd is CGM-HUISARTS. Vooral in het kader van de overdracht van de zorg bij gedeelde zorg is dit onderdeel heel functioneel. Als voorbeeld neem ik het registreren van de zorg in het kader van de episode hypercholesterolemie.

Wanneer de episode als een nieu-

we episode wordt vastgelegd, kunt u in hetzelfde invoerscherm de beleids- en doelregels vastleggen (figuur 1). Bestaat de episode al, dan kan de inhoud ofwel via het hoofdmenu **Patiëntbeheer**, ofwel via het scherm **Onderhoud episodes** via de link in het linker menu 'Beleid en Doel' worden aangepast.

In geval van hypercholesterolemie

wordt dan in de rubriek 'Beleid' vastgelegd dat er zal worden begonnen met een dieet, al of niet op verwijzing naar een diëtiste, met als 'Doel' om het cholesterolniveau te verlagen. In de rubriek 'Aandachtspunten' kan dan worden beschreven dat de patiënt al dan niet moeite heeft met een eigen dieet en zal moeten proberen meer

The screenshot shows the 'Episode' form in the CGM-HUISARTS system. The form is titled 'Episode' and has a search bar for 'ICPC'. Below the search bar are several checkboxes: 'Probleemstatus', 'Niet tonen', 'Gesloten', 'Stijd tonen', 'Blokkeren voor LSP communicatie', and 'Op verzoek patiënt niet publiceren op PGOH-EFD'. There are two sections for dates: 'Ziekte-episode' with 'Startdatum' and 'Einddatum' fields, and 'Zorg-episode' with 'Eerste contact' and 'Laatste contact' fields. Below these is the 'Beleid- en doelregels' section, which includes a 'Datum' field set to '6-9-2024' and four text areas for 'Omschrijving plan', 'Omschrijving doel', 'Omschrijving aandacht', and 'Omschrijving behoeftte'. At the bottom of the form are 'Opslaan' and 'Sluit' buttons.

Figuur 1. Het vastleggen van de beleids- en doelregel

lichamelijke beweging te ondernemen. Onder 'Behoeft patiënt' kan worden beschreven dat een verwijzing naar een diëtiste en/of een personal trainer wenselijk is. Bij de controleafspraak na drie maanden dieet kan dan worden gekeken of het cholesterolniveau is gedaald. Zo ja, dan kan het beleid onveranderd voortgezet worden, als het niet zo is, kan in overleg worden besloten om toch een diëtiste en/of personal trainer in te

schakelen of als dat al is gebeurd om cholesterolverlagers te gaan gebruiken.

Wat de status is van de behandeling tot dusver is af te lezen in de registraties van 'Beleid en Doel'. In het geval van een verbetering in het bloedgehalte zou de registratie onder de rubriek 'Beleid' natuurlijk gelijk zijn gebleven en in het geval van verandering van het beleid worden aangepast met de verwijzingen of de introductie van het

gebruik van cholesterolverlagers. (Zie als voorbeeld bij een andere episode figuur 2.)

Uiteindelijk wordt dan in het onderdeel 'Beleid en Doel' duidelijk wat de behandelstatus is die uzelf of een andere zorgverlener (bijvoorbeeld de specialist) heeft toegekend en geregistreerd. Dit maakt het onderdeel 'Beleid en Doel' heel overzichtelijk.

Met deze functionaliteit kan er echter nog veel meer. Het voert te

The screenshot shows a software interface for managing medical cases. The main window is titled 'Beleid en doel' and contains several sections:

- Table of symptoms/episodes:** A table with columns for 'Lupete markt', 'ICPC', 'Probleem episode', 'Igneere gestree', 'In 2-3 weken', 'Aantal in 2 regels', 'In 2-3 weken', and 'Jergal/praes'. Rows include symptoms like 'Hoofdpijn', 'Huidroos (vooral in de avond, maar het meeste in de nacht)', 'Hof: symptomen (Kroonv. Deu. HCT)', 'Zwangerschap', 'Algemene episode', 'Arm symtomon/Alchler', 'Bloeddruk', and 'Ingrake aanpassing'.
- Beleid- en doeleigels:** A section with radio buttons for 'Open' and 'Gesloten'.
- Beleid:** A table with columns for 'Plan', 'Beid', 'Aandachtspunten', and 'Behoeft patiënt'. It contains text describing the patient's condition and treatment plan, such as '17-03-2021: Het plan is de bloeddruk te verlagen (Cornelth) (ZA)'.
- Buttons and controls:** At the bottom, there are buttons for 'Lep', 'Wijvel', 'Cysaan', and 'Gestree-2024/2025', along with a date field set to '6-8-2021' and a 'NJP' button.

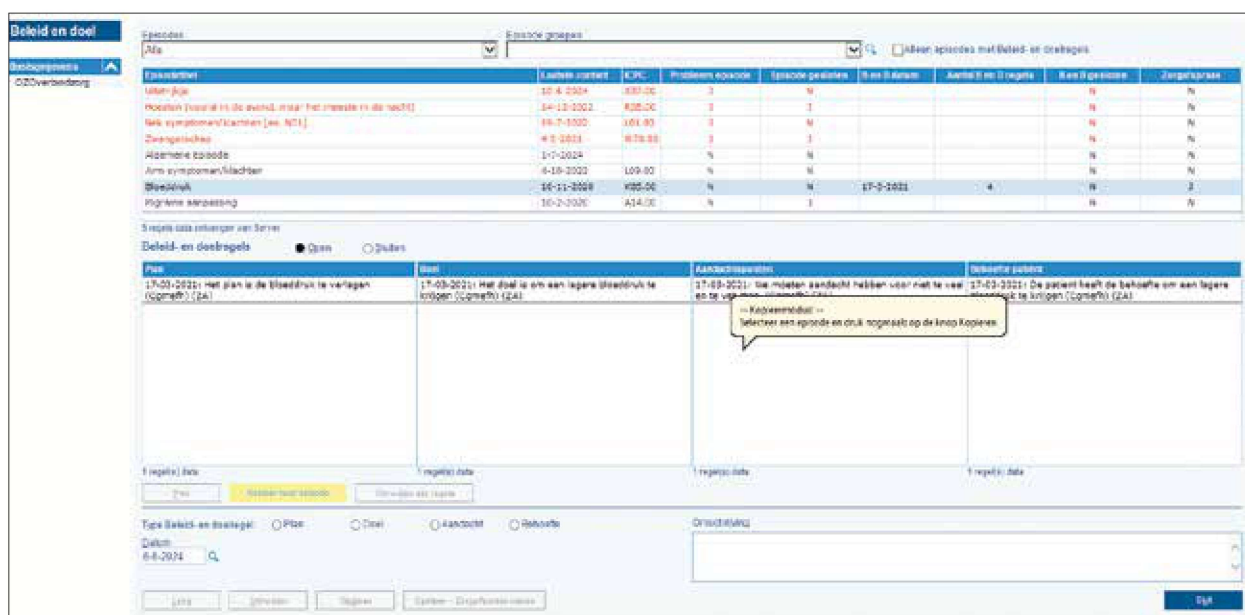
Figuur 2. Een voorbeeld van beleid en doel bij de episode bloeddruk

ver om alles hier te beschrijven, daarvoor is er een prima handleiding. Het onderhoud van de registratie is bijzonder eenvoudig. Zo kunnen met de kopieerfunctie heel eenvoudig eerder gedane registraties bij een andere episode worden ondergebracht (zoals een CVRM-episode bij de episode hypercholesterolemie) (zie figuur 3 als een voorbeeld bij een andere episode). Wanneer het 'Beleid en Doel' wordt

opgenomen in de onderlinge communicatie, zou het gebruik door alle huisartsen een groot voordeel opleveren. Het werkt immers als een samenvattingsoverzicht. Als iedere zorgverlener erover kan beschikken zou dat de zorg veel meer inzicht geven in de situatie van de patiënt. Helaas is dit onderdeel nog steeds niet opgenomen in de berichtenstandaard, wat met het beperkte gebruik en de onvoldoen-

de implementatie in alle HISSen te maken heeft. Binnen het onderdeel is er nog ruimte voor verbetering, zo is de registratie nog altijd een uitstapje en onvoldoende geïntegreerd.

**RENÉ VAN LEEUWEN**  
RENE.VAN.LEEUWEN@PLANET.NL



Figuur 3. De kopieerfunctie